

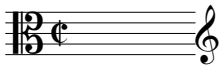
Magnificat [octavi toni] à 12

Andrea Gabrieli
(C. 1532 - 1585)

2 Cantus
(Duodecima)



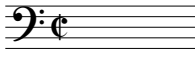
2 Altus
(Decima)



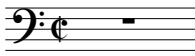
2 Tenor



2 Bassus
(Nona)



BC Editorial



A - ni - ma me - a Do - mi - num.
A - ni - ma me - a Do - mi - num.
A - ni - ma me - a Do - mi - num.
A - ni - ma me - a Do - mi - num.

5 10

15

Ec - ce e - nim ex
Ec - ce e - nim ex
Ec - ce e - nim ex
Ec - ce e - nim ex

hoc be - a - tam me di - cent: om - nes ge - ne - ra - ti - o - nes.

hoc be - a - tam me di - cent: om - nes ge - ne - ra - ti - o - nes.

hoc be - a - tam me di - cent: om - nes ge - ne - ra - ti - o - nes.

hoc be - a - tam me di - cent: om - nes ge - ne - ra - ti - o - nes.

qui po - tens est: et san - ctum no - men e - ius.

qui po - tens est: et san - ctum no - men e - ius.

qui po - tens est: et san - ctum no - men e - ius.

qui po - tens est: et san - ctum no - men e - ius.

in pro - ge - ni - es

in pro - ge - ni - es ti -

in pro - ge - ni - es

in pro - ge - ni - es

40

ti - men - ti - bus e - um. Fe - cit po - ten - ti - am in bra - chi - o su - o, di - sper - sit,
 men - ti - bus e - um. Fe - cit po - ten - ti - am in bra - chi - o su - o, di - sper - sit,
 ti - men - ti - bus e - um. Fe - cit po - ten - ti - am in bra - chi - o su - o, di - sper - sit,
 ti - men - ti - bus e - um. Fe - cit po - ten - ti - am in bra - chi - o su - o, di - sper - sit,

45

di - sper - sit su - per - bos men - te cor - dis su - i, men - te cor - dis su - i.
 di - sper - sit su - per - bos men - te cor - dis su - i, men - te cor - dis su - i.
 di - sper - sit su - per - bos men - te cor - dis su - i, men - te cor - dis su - i.
 di - sper - sit su - per - bos men - te cor - dis su - i, men - te cor - dis su - i.

50

55

De - po - su - it po - ten - tes de se - de:
 De - po - su - it po - ten - tes de se -
 De - po - su - it po - ten - tes de se -
 De - po - su - it po - ten - tes de se -

Et ex - al - ta - vit hu - mi -
 -de. Et ex - al - ta - vit hu - mi -
 -de. Et ex - al - ta - vit hu - mi -
 -de. Et ex - al - ta - vit hu - mi -

les, E - su - ri - en - tes im - ple - vit bo -
 les, E - su - ri - en - tes im - ple - vit bo -
 les, E - su - ri - en - tes im - ple - vit bo - nis,
 les, E - su - ri - en - tes im - ple - vit bo -

nis, et di - vi - tes di - mi - sit i - na - nes, i - na - nes.
 - nis, et di - vi - tes di - mi - sit i - na - nes.
 et di - vi - tes di - mi - sit i - na - nes.
 nis, et di - vi - tes di - mi - sit i - na - nes.

re - cor - da - tus Si - cut lo - cu - tus est

re - cor - da - tus Si - cut lo - cu - tus est

re - cor - da - tus Si - cut lo - cu - tus est

re - cor - da - tus Si - cut lo - cu - tus est

re - cor - da - tus Si - cut lo - cu - tus est

ad Pa-tres no-stros, A - bra - ham, A - bra - ham,

ad Pa-tres no-stros, A - bra - ham, A - bra - ham, A - bra - ham,

ad Pa-tres no-stros, A - bra - ham, A - bra - ham, A - bra - ham,

ad Pa-tres no-stros, A - bra - ham, A - bra - ham,

ad Pa-tres no-stros, A - bra - ham, A - bra - ham,

et se - mi - ni e - ius in sae - cu - la. Glo - ri - a Pa -

et se - mi - ni e - ius sae - cu - la. Glo - ri - a Pa -

et se - mi - ni e - ius in sae - cu - la. Glo - ri - a Pa - tri,

et se - mi - ni e - ius in sae - cu - la. Glo - ri - a Pa -

G.P.

100

- tri, et Fi - li - o, et Spi - ri - tu - i San - - cto.

- tri, et Fi - li - o, et Spi - ri - tu - i San - - cto.

et Fi - li - o, et Spi - ri - tu - - i San - - cto.

- tri, et Fi - li - o, et Spi - ri - tu - - i San - cto.

105

in prin - ci - pi - o, et nunc, et sem - per,

in prin - ci - pi - o, et nunc, et sem - per,

in prin - ci - pi - o, et nunc, et sem - per,

in prin - ci - pi - o, et nunc, et sem - per,

110

et in sae - cu - la sae -

et in sae - cu - la sae -

et in sae - cu - la sae -

et in sae - cu - la sae -

G.P. 115

- cu - lo - rum. A - - men, et

- cu - lo - rum. A - - - men, et

- cu - lo - - - rum. A - men,

- cu - lo - rum. A - men, et

G.P.

— in sae - cu - la sae - cu - lo -

in sae - cu - la sae - cu - lo - rum.

et in sae - cu - la sae - cu - lo - -

— in sae - cu - la sae - cu - lo -

120 # # #

rum. A - - men, sae - cu - lo - rum. A - - - men.

A - men, sae - cu - lo - rum. A - - - men.

- rum. A - men, sae - cu - lo - - - rum. A - men.

rum. A - men, sae - cu - lo - rum. A - - men.